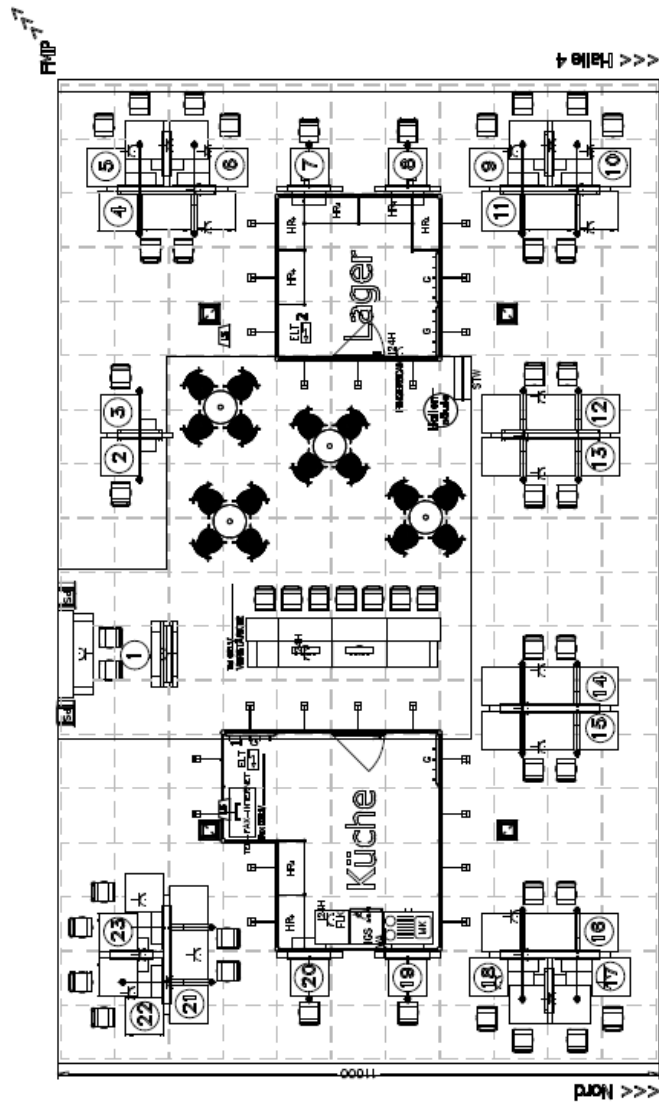


# Standplan MELOS auf MEDIA 2010, Halle 3, Stand E83 (Platz 16)

## Grundriss M 1:75/DIN A3 MEDICA 2010

17.11.2010 - 20.11.2010  
Gemeinschaftsstand  
Bayern Innovativ



- 1 Life Science Bavaria  
Bayern Innovativ GmbH  
EU-Kooperationsbüro der Bayern Innovativ GmbH  
im Enterprise Europe Network  
ComcoTec Messtechnik GmbH
- 2 MetriPlus GmbH
- 3 Innovations- und Gründerzentrum Würzburg
- 4 Chancen-Region Mainfranken
- 5 LOHMEIER MEDICAL GmbH
- 6 softgate GmbH
- 7 AKUD MedPharm GmbH
- 8 Universität Bayreuth  
Campus-Akademie der Universität Bayreuth  
Universität Bayreuth
- 9 Lehrstuhl Biopolymere
- 10 Federnfabrik Dietz GmbH
- 11 TEUFEL-Prototypen GmbH
- 12 ras materials GmbH
- 13 Vframed Biotech AG
- 14 Multiplate Services GmbH
- 15 ZUBLER Gerätebau GmbH
- 16 MELOS GmbH
- 17 BioCer Entwicklungs GmbH
- 18 Sendor GmbH
- 19 MedAble GmbH
- 20 UroVesica  
Bayerisches Staatsministerium für Wirtschaft,  
Infrastruktur, Verkehr und Technologie
- 21 Invest in Bavaria  
Bayern International GmbH  
Innovationsberatungsstelle Nordbayern  
in der LGA
- 22 Rhtter GmbH
- 23 Selratherm

		Standplan-Meilen 14 Büro: München 08 75 46 47 Fax: München 089 20 53 40 Internet: www.pilan.de	
Projekt-Nr.	5745	Auftraggeber	Bayern Innovativ GmbH
Standort-Nr. / Name	BL MEDICA 10	Standort	München
Erstellt am	16.07.2010	Erstellt von	W. J. / M. J.
Ändert am	16.07.2010	Ändert von	W. J. / M. J.
Abgeschlossen	16.07.2010	Abgeschlossen von	W. J. / M. J.
Projektziele/Notiz	(Z. / M.)		
Blatt-Nr.	1	Blattanzahl	1

Änderungsdatum: 13. August 2010 14:18 Uhr  
durch: M. J. / S. J.



# MELOS-Messe-Highlights

## MEDICA 17. bis 20. November 2010

---

### "Position yourself - Position your LAB"



- **MELOS-Diagnostic Network**

- ✓ Befundauskunft + Nacherfassung Auftrag
- ✓ LDT-Dateidownload
- ✓ Nachrichtensystem
- ✓ Online-Budgetmitteilung
- ✓ Materialbestellung
- ✓ Schnittstelle zu Order Entry-Systemen

- **MELOS-Data Mining**

- ✓ Einfach Zugriffe auf MELOS-Oracle-Datenmodell, Fremddatenbestände über Data Warehouse-Funktion möglich
- ✓ Komplexes Produktionscontrolling mit Auswertung der Auftragsprotokollierung (Turn around Times)

- **MELOS-Qualitätskontrollmanagement (QK)**

- ✓ DB-Verbuchungsmonitor mit Anschluß von fremden LIS-System
- ✓ Parallelbewertung RQMA - Standardabwicklung (RiliBÄK) - Westgard
- ✓ MELOS-QK in Frankreich verfügbar

- **MELOS-Immunhämatologie (Blutdepot)**

- ✓ Komplettes Redesign mit Integration MELOS R 5.9/R 6
- ✓ Monitoring aller wichtigen Konserven- und Transfusionsprozesse

- **MELOS-Stammdatenserver (MSDS)**

- ✓ Freie Gruppierungssegmentierung aller wichtigen Datenbestände
- ✓ Optimiertes Routing und Matching für Fremdversand und interne Labor-Verbund-Organisation
- ✓ Cross Border Multilingual

- **MELOS-Import-Monitor, Befundgeneratoren**

- ✓ Flexible Schnittstelle für den elektronischen Import (HL7, LDT, XML) verschiedener Formate und Order Entry-System über einheitlichen Monitor
- ✓ Flexible Cross Border-Befundgeneratoren